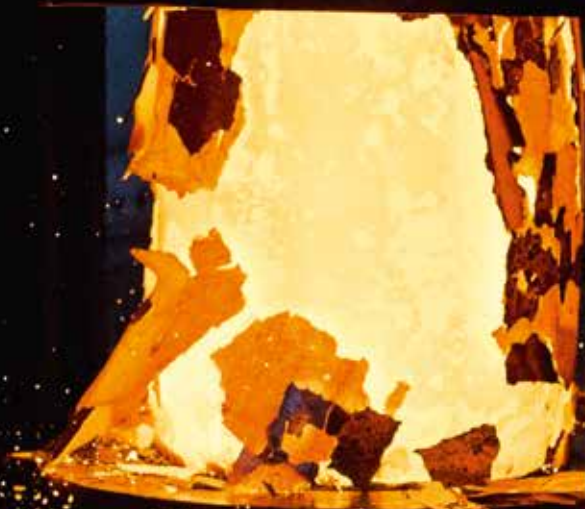




HAMMERWERK
baumann

SCHMIEDETECHNIK SEIT 1711



HAMMERW

Liebe Leserinnen und Leser,

schmieden ist unsere Leidenschaft. Seit Generationen wird das Wissen dazu innerhalb unserer Familie weitergegeben und heute mit modernster Technik zur Perfektion geführt. Unsere Erfahrungen der vergangenen 300 Jahre lassen Ihre Wünsche Wirklichkeit werden. Die Spezialität der Hammerschmiede Fritz Baumann GmbH & Co. KG ist die Produktion von Einzelteilen und Kleinserien. Dabei gehen wir ganz im Sinne Ihrer Zufriedenheit auf Einzelheiten ein, beraten Sie präzise und entwickeln gemeinsam mit Ihnen die bestmögliche Lösung für Ihre Schmiedeteile.

Doch wer bei solchen Spezialteilen und Kleinserien an ebenso kleine Betriebe denkt, liegt falsch! Zu unseren Kunden gehören Großunternehmen und Global Player, die auf Grund der besonderen Anforderungen an Ihre Produkte gerne mit unserem Traditionsunternehmen zusammenarbeiten.

Wir agieren frei nach dem Motto: Alles was geschmiedet werden kann wird von uns verarbeitet. Ob Stahl, Titan oder Kupfer, unsere rund 30 Mitarbeiter kennen sich mit allen möglichen Werkstoffen bestens aus. Von ihnen werden allein zwischen 100 und 120 Tonnen Stahl im Monat verarbeitet. Unsere interne Qualitätssicherung und die aktuellsten Zertifizierungen und Zulassungen machen uns zum kompetenten Partner an Ihrer Seite.

Um nicht nur technisch gesehen in der Moderne angekommen zu sein, stehen bei uns aktuell besonders viele Maßnahmen im Fokus, um die Hammerschmiede Fritz Baumann GmbH & Co. KG auch in der Außenwirkung zu stärken. Unser Internetauftritt erhält einen frischen und zeitgemäßen Look, unsere Messepräsenz wird sich in nächster Zeit deutlich erhöhen, das Unternehmen wächst und diese Broschüre ist unser neuestes Print-Produkt – damit auch Sie sich ein umfassendes Bild von uns machen können!

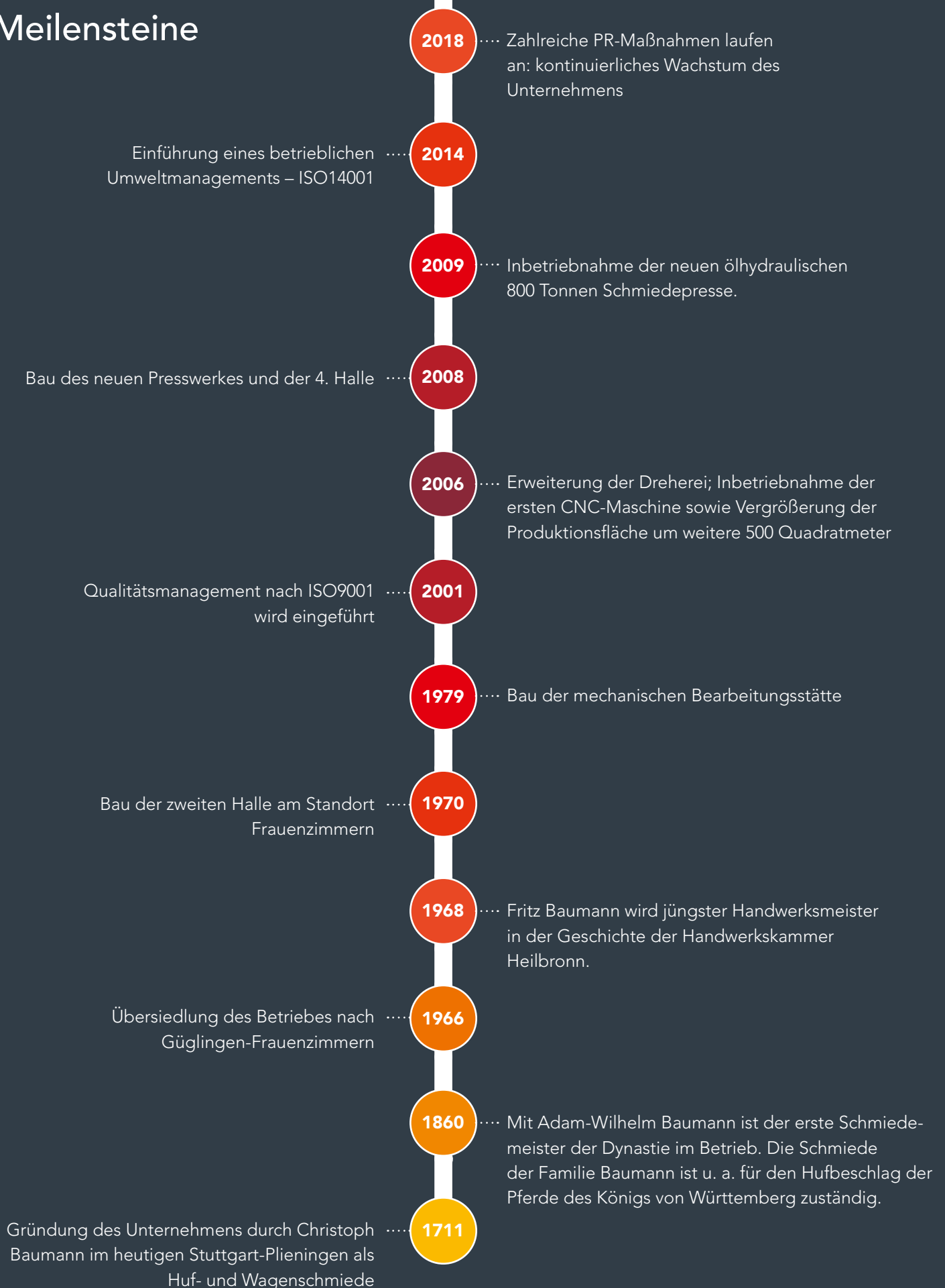
Ihr

Bernhard Baumann

Geschäftsführer Hammerschmiede Fritz Baumann GmbH & Co. KG



Meilensteine





Grenzenlose Möglichkeiten

Mit Hilfe unserer modernen Anlagen können wir Schmiedeteile für die schwierigsten Einsatzzwecke und größten Belastungen herstellen. Ganz egal, ob Einzelteil oder Kleinserie, wir erstellen von Ihrem Schmiedeteil mit einem Stückgewicht von knapp einem Kilogramm bis hin zu schweren Bauteilen mit Stückgewichten von rund zwei Tonnen.

Zu unseren Leistungen zählen:

- Schmiede- und Presswerk
- Mechanische Bearbeitung
- Wärmebehandlung
- Brennschneidbetrieb
- Werkstoffprüfung
- Qualitätssicherung



A SOUL FOR STEEL

DANGO & DIENTHAL ist ein Unternehmen mit langer Tradition.

Wir beschäftigen uns bereits seit der vorletzten Jahrhundertwende mit dem Bau von Spezialmaschinen für die metallurgische Industrie. Qualifizierte Ingenieure und eine moderne mechanische Fertigung mit spezialisierter Montagewerkstatt sichern die stetige Weiterentwicklung des Produktspektrums.



DANGO & DIENTHAL

Die Perfektionierung

Das fertige Teil bedarf nach seiner Erstellung noch einiger Maßnahmen, die der Perfektionierung dienen. Im Zuge der mechanische Bearbeitung können wir alle Teile drehen, fräsen, brennschneiden und gegebenenfalls auch weitere Veredelungsmaßnahmen durchführen.

Im Drehbereich wird die Vorbearbeitung im ersten Schritt mit konventionellen Drehmaschinen erledigt. Bei der Weiterbearbeitung werden CNC-gesteuerte Maschinen verwendet. Diese erreichen die entsprechenden Toleranzen und geben den Schmiedeteilen den gewünschten Feinschliff.

Kombinierte Schmiede- und Brennteile, beispielsweise Kolbenstangen, Pleuel oder Kuppelstangen, die wir schon in fast allen Größen hergestellt haben, können bis zu einer Materialstärke von 300mm auf unserer Messer-Griesheim Anlage nach den gängigen Standards gebrannt werden.

Besonders wichtig bei der Bearbeitung ist das Know-how der Mitarbeiter. Mit der Tradition des Unternehmens, mehr als 300 Jahren Erfahrung und der Kompetenz eines jeden Einzelnen bearbeiten wir nahezu 85 Prozent unserer produzierten Teile.

Zu unseren Leistungen zählen:

- Bearbeitung von Stückgewichten zwischen 0,1 Kilogramm und 2 Tonnen
- Lieferformen: Stabstahl aus allen gängigen Qualitäts- und Edelstählen, verschiedenste Abmessungen, rund oder vierkant, bis zu einer Länge von maximal 6000 mm
- Scheiben und Ringe bis Ø1050 mm
- Nach Zeichnung oder Muster, Herstellung von Achsen, Hebeln, Ringen, Naben, Flanschen, Wellen, Rädern, Kolbenstangen, Pleueln etc.
- Brennschneiden bis zu einer Dicke von 300 mm
- Qualität hat höchste Priorität! Zertifizierung nach ISO9001:2015 und bei den wichtigsten Schiffsklassifikationsgesellschaften und dem TÜV
- Glockenkloppe



Reißfelder
WERKZEUGBAU GMBH



Wir sind spezialisiert in den Bereichen:

- **FRÄSEN • FLACHSCHLEIFEN**
- **TIEFBOHREN • DRAHTEROSION**

Spezialitäten und Veredelung

Besondere Freiformschmiedestücke sind unsere Passion. So fertigen wir unter anderem Glockenklöppel für die größten Glocken Europas und auch darüber hinaus. Historische Schmiedestücke für Dampflokomotiven oder Oldtimer zählen auch heute noch zum Spektrum.

3.500 x 2.000 x 800 mm, ein Chargengewicht bis zu fünf Tonnen, das sind die Eckdaten unseres Glühofens. Zum Angebot zählen alle gängigen Glühprogramme mit Dokumentation sowie Zeit- und Temperatursteuerung. Außerdem bieten wir den Prozess des Lösungsglühens Ihrer rost-, hitze- und säurebeständigen Stähle an.

Sollten Sie individuelle Wünsche hinsichtlich der Wärmebehandlungen haben, machen wir Ihnen gerne maßgeschneiderte Angebote.



KARL LEY GmbH

Industrieofenbau



Industrieöfen seit 123 Jahren

Wir fertigen Neuanlagen auf Kundenwunsch für Schmieden, Härtereien, Druckgussindustrie u.v.m.

Ein weiterer Schwerpunkt ist unser Service; Störungsbeseitigung, Reparaturen u. Instandhaltungsarbeiten auch an Fremdfabrikaten.

Wir zeichnen uns durch hohe Flexibilität und Zuverlässigkeit aus.



www.ofenbau-ley.de

Bestens ausgerüstet

Schmiede

Bezeichnung	Typ	Hersteller/Lieferant
Riemenfallhammer	RFH 1	Beche
Riemenfallhammer	RFH 2	Beche
Lufthammer	L 2	Beche
Lufthammer	L 4	Beche
Lufthammer	L 6	Beche
Lufthammer	LF 6	Beche
Schmiedemanipulator	A 5.1	Dango
Schmiedemanipulator	AM12	Dango & Dienenthal

Presse

Bezeichnung	Typ	Hersteller/Lieferant
Presse Presskraft 800 to.	RPH 800-1100/1000	Press-Tec
Schmiedemanipulator Tragkraft 20-24 kN	MSM 30	Dango & Dienenthal
Brennschneidmaschine	Corta	Messer-Griesheim

Dreherei, konventionelle und CNC-Drehmaschinen

Bezeichnung	Typ	Hersteller/Lieferant
Drehmaschine	M 670	Gebr. Boehringer
Drehmaschine	Senior	Weisser
Drehmaschine	DUS 400ti	Boehringer
Drehmaschine	DUS 560ti	Boehringer
Drehmaschine	DUS 600ti	Boehringer
Drehmaschine	VDF 800 DUS	Boehringer
Drehmaschine	DUS 800ti	Boehringer
Drehmaschine	DUS 1110ti	Boehringer




Walter Nexxt
Ihre Fertigung
im Blick –
transparent und
in Echtzeit



Neue Perspektiven für die Industrie 4.0

Sie gehen mit offenen Augen durch Ihre Fertigung. Nehmen Sie uns mit. Mit einer digital vernetzten Zerspanung zeigen wir Ihnen neue Einblicke. Und echte Transparenz. Vom Einsatz der Werkzeuge und Maschinen bis hin zur Logistik. Damit sind Sie detailliert in Echtzeit informiert. Und bleiben auf Augenhöhe: Walter Nexxt.

walter-tools.com

 **WALTER**
Engineering Kompetenz

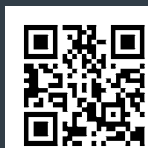


Stahl und Sonderwerkstoffe

Als Stahl werden metallische Legierungen bezeichnet, deren Hauptbestandteil Eisen ist und deren Kohlenstoffgehalt zwischen 0,002 Prozent und 2,06 Prozent liegt. Doch Stahl kann noch so viel mehr. Insgesamt existieren mehr als 2.500 unterschiedliche Stahlsorten, bei denen jeweils unterschiedlichste Legierungszusätze hinzugefügt werden. Die bekanntesten Legierungselemente: Nickel, Chrom, Mangan, Molybdän.

Für unsere Teile verwenden wir eine große Bandbreite dieser Werkstoffe. In unseren Lagern halten wir in etwa 150 verschiedene Stähle für Ihre Aufträge vor. Besonderen Wünschen kommen wir ebenfalls nach und bestellen die Materialien, die nicht serienmäßig vorrätig sind.

Eine Übersicht unseres Angebotes finden Sie hier



Zertifiziert für Ihren Erfolg

Um sicherzustellen, dass Sie auch langfristig mit Ihren Teilen zufrieden sind, stellen wir Qualität über alles. Permanent arbeiten wir an der Einhaltung und Verbesserung unserer qualitativ hochwertigen Arbeit. Die Zertifizierung nach DIN ISO 9001:2015 war für uns eine Selbstverständlichkeit und wurde vom Seniorchef persönlich von Anfang an vorangetrieben. Außerdem sind wir seit Februar 2014 nach DIN ISO 14001:2015 zertifiziert. Nachhaltigkeit und Umweltbewusstsein ist uns ebenfalls ein Anliegen.





Dankeschön!

Das gesamte Team der Hammerschmiede Fritz Baumann GmbH & Co. KG möchte sich an dieser Stelle bedanken. Wir freuen uns über das rege Interesse an unserer neuen PR-Strategie und sind begeistert von der Unterstützung aller Anzeigenpartner, die die Entstehung dieser Broschüre überhaupt erst möglich gemacht haben.

Außerdem danken wir unseren langjährigen Kunden, Partnern und Dienstleistern für Ihr Vertrauen in unsere Leistung. Sollten Sie Fragen zur Hammerschmiede oder unseren Produkten haben, sprechen Sie uns jederzeit gerne an unter info@hammerwerk-baumann-kg.de



Pressenmodernisierung

Modernisierung, Überholung und Umbau
von Pressen aller Typen und Hersteller
Optimierungslösungen zur Steigerung der Effizienz
Neue Steuerungskonzepte und Antriebstechnik
aus dem Unternehmensverbund

Service & Wartung

Ersatzteilerfertigung, Auftragsfertigung
und Mobilbearbeitung, Schweißreparaturen,
Sicherheitstechnische Prüfung,
Verlagerungen inkl. De- und Remontage

Pressenneubau

Neubau von hydraulischen Schmiedepressen
in verschiedenen Baureihen
bis zu einer Presskraft von 120 MN

Daten & Fakten:

Gegründet im Jahre 1993
sind wir mittlerweile
führende Dienstleister in
den Bereichen
Pressenmodernisierung,
Service & Wartung sowie
Pressenneubau.
Wir agieren national und
international mit einem
hochqualifizierten Team von
derzeit 70 Mitarbeitern.

PRESSTEC
Pressentechnologie GmbH
Oststraße 16
77694 Kehl
Tel. 07851/93680
vertrieb@presstec.com
www.presstec.com

EXPERTEN FÜR WÄRMEBEHANDLUNG.



REESE

- » Härten und Vergüten
- » Einsatzhärten
- » Randschichthärten
- » Vakuumhärten
- » Nitrieren
- » Plasmanitrieren
- » Glühen
- » Oberflächenbehandlung

Unsere Standorte:
Bochum / Brackenheim /
Chemnitz / Weimar

www.haertere.com

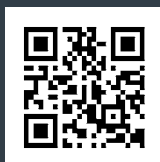


HAMMERWERK

baumann

Hammerschmiede Fritz Baumann GmbH & Co. KG

Kappelrain 4
74363 Güglingen
Tel. 07135 9503-0
Fax 07135 9503-13
info@hammerwerk-baumann-kg.de
www.hammerwerk-baumann-kg.de



Wir bilden aus!

Bewirb dich jetzt um einen Ausbildungsplatz als Industriekaufmann/-frau, Verfahrens- oder Zerspanungsmechaniker/-in via E-Mail an info@hammerwerk-baumann-kg.de.

